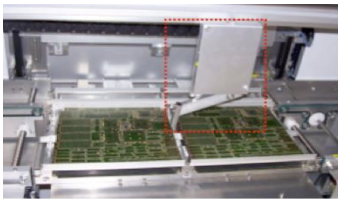


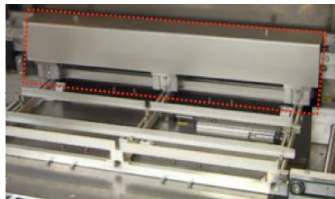
Premium Inline Reflow Dampfphasenlötanlage



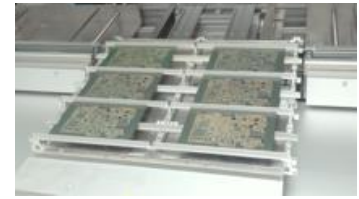
Die BLC-Inlineserie ist eine umweltfreundliche und flexible Anlagenserie für hochwertiges Löten. Mit der Premium-Serie lassen sich die komplexesten Lötanwendungen problemlos meistern. Eine große Mischung aus großen und kleinen Komponenten kann gleichzeitig gelötet werden, ohne dass sie überhitzt werden. Die Anlage kann vollständig in eine Produktionslinie integriert werden und bei Bedarf im Batch-Modus gefahren werden. Das „Intelligent Profiling System“ gibt dem Nutzer die volle Kontrolle über den Temperaturanstieg, um die besten Lötprofile zu erreichen. Zusammen mit der einzigartigen patentierten „Soft Vapour Phase“ ist eine zu hohe Temperaturerhöhung der Komponenten nicht zu befürchten. Ihr hervorragend niedriger Energieverbrauch im Vergleich zu anderen Lötssystemen führen zu noch geringeren Betriebskosten. Das System hat eine ausgezeichnete Wärmeübertragung in einer inerten sauerstofffreien Atmosphäre, ohne die Notwendigkeit von teurem Stickstoff. Das Zwei-Kammersystem mit einem großem Touch-Display macht diese Maschine benutzerfreundlich, einfach einzurichten und zu verwenden. Löten ist möglich unabhängig vom Baugruppengewicht mit dem gleichen Profil.



Automatisches Leiterplatten-Handling



Automatische Spurenverstellung



Beladener Werkstückträger

Merkmale:

- Komfortabler 15" Touch-Screen montiert auf einem Schwenkarm
- Integrierter PC, ermöglicht permanente Datenerfassung und professionelles Datenmanagement
- Permanente Datenerfassung
- Unbegrenzter Programmspeicher mit vielen Beispielprogrammen
- Netzwerkfähig
- Passwortgeschützte Bedienebenen
- Energiemanagementsystem
- Intelligent Profiling System (IPS) für die Steuerung des thermischen Profils im High-End-Bereich
- Puffer im Be- und Entladebereich
- Automatisches Be- und Entladen des Werkstückträgers
- Signalampel
- Patentiertes vibrations- und wartungsfreies Transportsystem
- Zwei Kammerdesign und Mediumrückgewinnung führen zu einem sehr geringen Flüssigkeitsverbrauch
- Füllstandskontrolle und automatische Filterung
- Integrierte Kühlflüster
- Minimale Wartung und Verschleiß da alle beweglichen Teile außerhalb der Prozesskammer
- Einfacher Zugang zur Lötammer für Reinigungs- und Wartungszwecke
- Sichtfenster in die beleuchtete Lötammer
- Anschluss für eine Absaugung
- Cool handling – Transportsystem im kühlen Bereich

Optionen:

Prozess Erweiterungen

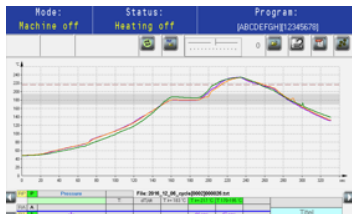
- Infrarotvorheizung
- vielfältige Optionen zur Leiterplattenkühlung
- Patentiertes Rapid Cooling System (RCS)
- Bis zu 3 zusätzlichen Temperaturmesskanäle
- Multi-Level-Modus für schnelles Umschalten zwischen verschiedenen Löhöhhen
- Stickstofflutung der Kühl- und Prozesskammer

Software Erweiterungen

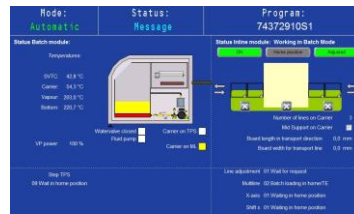
- Online-Temperaturaufzeichnungssoftware (TRS) zur Datenanalyse und -speicherung einschließlich Alarm- und Ereignisprotokoll
- Pilotmodus, Messkanal für einfaches temperaturgesteuertes Löten und Einrichten von Profilen
- Heizleistungsüberwachung
- diverse Traceability-Erweiterungen, für automatisierte Prozesse und Rückverfolgbarkeit, bereit für Industrie 4.0

Hardware Erweiterungen

- Automatische Einstellung von Transportbreite und Werkstückträger
- Größere Transportbreite
- Mess-Werkstückträger für das Aufzeichnen von LP-Lötprofilen
- Batch-Werkstückträger und Auflagegitter
- Aufsatz für doppelseitige Platinen auf den Batch-Werkstückträger
- TE-Adapter für das einfache Einstecken von LP-Thermosensoren
- Heavy Duty „HD“ Modell für Beladung bis 14 kg
- Diverse Erweiterungen für die Absaugung
- UPS – Unterbrechungsfreie Stromversorgung
- ReSy – ein Gerät zur Reparatur von QFPs und BGAs
- weiterer Not-Aus
- Staufach für Werkstückträger
- Integration eines Bypass-Systems
- Kühlaggregat für innen und außen mit automatischer Abschaltung



Profilüberwachung in Echtzeit



Maschinenstatus



Scanner-option

Technische Daten:

	BLC620i	BLC820i
Breite	2020 mm (75.73")	2220mm (87.40")
Tiefe	2490 mm (98.03")	
Höhe	1470 mm (57.87")	
Gewicht	920 kg (2028.25 lbs)	1070 kg (2358.95 lbs)
Max. Lötgutformat in inline Modus	630 x 400 x 55 mm (24.80 x 15.75 x 2.17")	
Max. Lötgutformat in Batch Modus	650 x 540 x 80mm (25.59 x 21.26 x 3.15")	850 x 540 x 80mm (33.46 x 21.26 x 3.15")
Max. Gewicht pro Träger	7 kg (15.43 lbs)	
Standard Füllmenge	20 kg (40.10 lbs)	25 kg (55.12")
Wasseranschluß	½" / 2,5 – 5 bar	
Max. Heizleistung	7,8 kW	10,4kW
Durchschnittlicher Stromverbrauch	3,2 kW/h	3,6 kW/h
Spannung	400 / 230 VAC, 50/60Hz	
Sicherung	25A „gl“ or „C“	32A „gl“ or „C“

Technische Änderungen vorbehalten

D1E125-Datenblatt BLCx20i D-211108