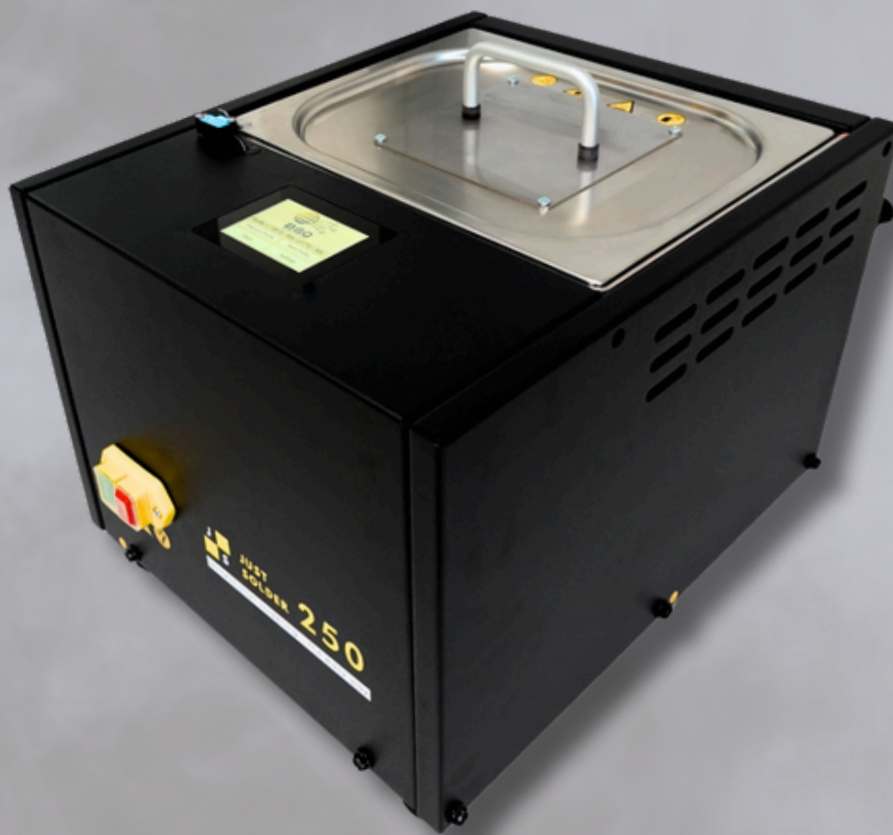
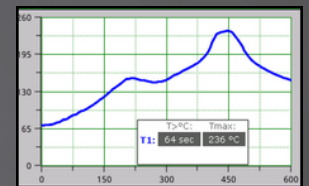


professional soldering - the easy way



**Made in
Dortmund**

Produktion und
Ansprechpartner in
Dortmund



**Wi-Fi
Ausgabe**

Ausgabe der Lötkurven
und Einstellungen über
Wi-Fi Direktverbindung



**Benutzer-
freundlich**

Intuitiv über ein 4,7"
Touch HMI Panel
bedienbar



**Einsteiger
und Profis**

Plug'n'solder oder
Lötprogramme individuell
anpassen und Einstellen



**Effizient &
schonend**

- 0,13 kWh pro Zyklus
($< 0,05$ € pro Lötung)
- 230 °C bleifreies Löten
- Löten ohne Sauerstoff



**Ideal für
Prototypen &
Reparatur**

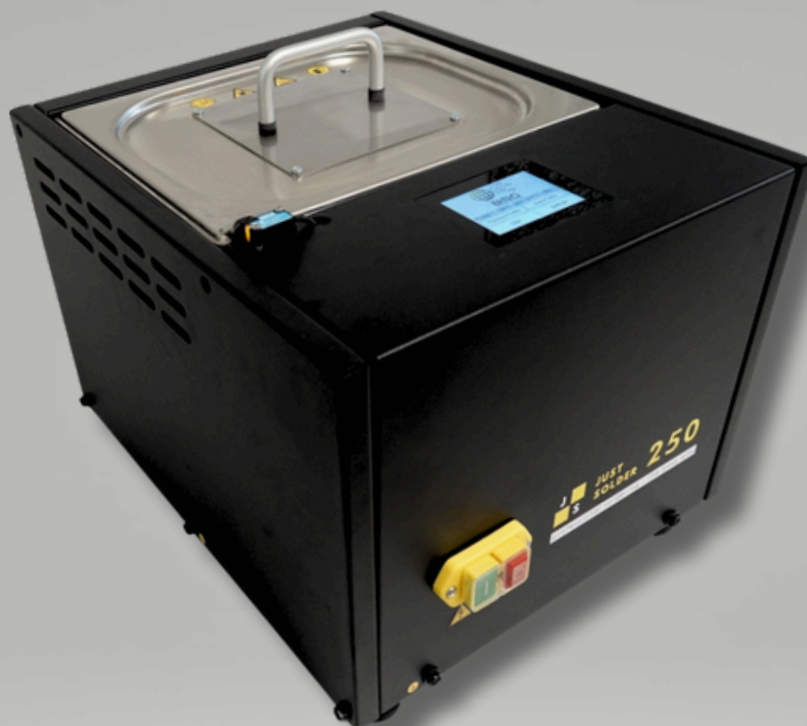
Alle Leiterplatten (starr,
starrflex, flex, Alu, etc.)
löten und Bauteile
entlöten. Auf Knopfdruck.



**Einfache
Installation**

- 230 V Anschluss
- Integrierte Luft-
kühlung

**Einfach.
Dampfphasenlöten.**



Art	Angabe / Daten
Abmessungen:	480 x 390 x 370 mm (L x B x H)
Gewicht:	12 kg
Empfohlener Freiraum:	Links / Rechts / Hinten jeweils 300 mm
Stromanschluss:	208-240 VAC, 50/60 Hz (Netzqualität nach EN50160)
Empfohlene Absicherung:	10 A
Elektrische Leistung max.:	1200 W
Stromverbrauch je Lötzyklus:	Ca. 0,13 kWh
Anschlussleitung:	CEE 7/4 Schuko 2,5 m
Geräuschpegel:	<70 dB
Maximales Lötgutformat:	250 x 140 x 100 mm oder 235 x 160 x 100 mm
Maximales Gewicht Lötgut:	3 kg
Prozesstemperatur:	165 - 240° C (je nach Galdentyp)
Füllmenge Galden:	0,5 - 0,6 kg
Kühlung:	Luftgekühlt
Display:	4,7" Touch HMI
Dateninterface:	Wi-Fi Direktverbindung